

Заполняется ПЕЧАТНЫМИ БУКВАМИ чернилами черного или синего цвета по образцам:

А	Б	В	Г	Д	Е	Ж	З	И	К	Л	М	Н	О	П	Р	С	Т	У	Ф	Х	Ц	Ч	Ш	Щ	Ъ	Ы	Ь	Э	Ю	Я	@	8	9	,
A	B	C	D	E	F	G	H	I	J	K	L	M	N	O	P	Q	R	S	T	U	V	W	X	Y	Z	1	2	3	4	5	6	7	0	.

ПРЕДМЕТ

ГРУПА

КЛАСС

5кл

ДАТА

18 . 10 . 2024

ШИФР УЧАСТНИКА

Г5-7

ФАМИЛИЯ

Башкиров

ИМЯ

Даниил

ОТЧЕСТВО

Григорьевич

Практическое задание для школьного этапа Всероссийской олимпиады школьников по труду 2024-2025 учебного года (номинация «Техника и техническое творчество»)

**Ручная деревообработка. 5-6 класс
Сконструировать и изготовить изделия в форме прямоугольной заготовки с внутренним контуром**

Технические условия:

1. По указанным данным разработать эскиз изделия в форме прямоугольной заготовки с внутренним контуром в М 1:1.
2. Материал изготовления – фанера толщиной 4 мм.
3. Габаритные размеры: в центре прямоугольника 80x50 мм разметить квадрат 26x26 мм. Предельные отклонения размеров готовых изделий ±2 мм.
4. Количество заготовок – 2 шт.
5. Все острые углы притупить и снять заусенцы.

Информация: данные изделия предназначены для отработки техники росписи по дереву, одного из видов декоративно-прикладного творчества.

Карта пооперационного контроля

№ п/п	Критерии оценки	К-во баллов	Кол-во баллов, выставленных членами жюри	Номер участника
1.	Наличие рабочей формы (халат, головной убор)	1	1	
2.	Соблюдение правил безопасной работы. Культура труда (порядок на рабочем месте, трудовая дисциплина)	2	2	
3.	Разработка эскиза заготовки в соответствии с техническими условиями и требованиями к рабочим эскизам (ГОСТ 21.101)	5	4	
4.	Технология изготовления первого изделия:	15	13	
	изготовления изделия:			
	- разметка заготовки в соответствии с техническими условиями и разработанным эскизом;	(3)	2	
	- точность изготовления готового изделия в соответствии с техническими условиями и разработанным эскизом;	(3)	2	

	- качество и чистовая обработка готового изделия	(3)	3
5.	Технология изготовления второго изделия:	15	13
	- разметка заготовки в соответствии с техническими условиями и разработанным эскизом;	(3)	2
	- технологическая последовательность изготовления изделия;	(6)	6
	- точность изготовления готового изделия в соответствии с техническими условиями и разработанным эскизом;	(3)	2
	- качество и чистовая обработка готового изделия	(3)	3
6.	Уборка рабочего места	1	1
7.	Время изготовления – 90 мин (с одним перерывом 10 мин.).	1	1
	Итого:	40	35

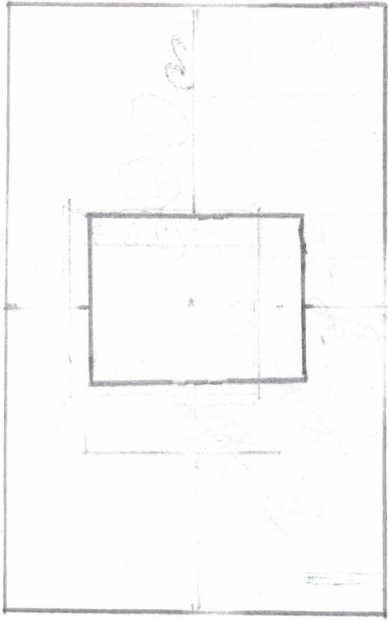
Председатель

А.В. Байраев

Члены жюри:

А.П. Суворов
Н.А. Тимощенко
М.А. Сергеева
С.В. Писун

*Dimensions
Diameter 54*



80

50

75-7

Ставропольский край
Всероссийская олимпиада школьников
Школьный этап
2024-2025 учебный год
Труд (мальчики)
5-6 класс

1. Какие породы деревьев легче всего поддаются обработке?

- а. Дуб;
- б. Сосна;
- в. Ель;
- г. Липа.

2. К технологической документации относится:

- а. Эскиз;
- б. Рисунок;
- в. Фотография;
- г. Чертеж.

3. Пиление древесины осуществляется с помощью:

- а. Рубанка;
- б. Сверла;
- в. Ножовки;
- г. Надфиля.

4. К технологическим машинам относятся:

- а. Автомобили;
- б. Электронно-вычислительные машины;
- в. Сверлильные станки;
- г. Электродвигатели.

5. К разборным соединениям деталей относятся:

- а. Заклепочное;
- б. Соединения пайкой;
- в. Клеевые;
- г. Резьбовые.

6. Для правки проволоки используют:

- а. Пассатижи;
- б. Круглогубцы;
- в. Слесарные молотки;
- г. Кусачки.

7. Для гибки проволоки в тисках используют:

- а. Кусачки;
- б. Круглогубцы;
- в. Бокорезы;
- г. Слесарные молотки

8. Видом отделки изделий из металла является:

- а. Сверление;
- б. Накернивание;
- в. Точение;
- г. Полирование.

9. Что означает термин «технология»?

- а) работа, умение
- б) мастерство, учение

в) техника, знание

10. Как называется профессия рабочего, занятого ручной обработкой древесины?

а) слесарь;

б) токарь;

в) столяр;

11. К технологическим машинам относятся:

а. локомотивы;

б. насосы;

в) станки;

г. пылесосы.

12. К механизмам относятся:

а) устройства обработки материалов;

б. системы преобразования энергии;

в. устройства обработки информации;

г. системы передачи и преобразования энергии.

13. Для производства биотоплива используется:

а. каменный уголь;

б) газ;

в. нефть;

г. древесные стружки и опилки.

14. Разъемные столярные изделия выполнены:

а. на гвоздях;

б. на клею; в)

на шурупах;

г) на винтах.

15. Укажите все правильные ответы. К видам художественной обработки древесины относятся:

а. пропильная резьба;

б) выжигание;

в) покраска;

г. контурная резьба.

~~14 баллов~~ (15)

Творческое задание: Для изготовления силуэтной фигуры в виде птички:

а. выберите материал;

б. нарисуйте эскиз с выбранными размерами;

в) опишите этапы изготовления фигуры и необходимые инструменты на технологической карте;

г. предложите украшения изделия.

Итого: 14 баллов

А. В. Бакров
 С. П. Смирнова Н. П.
 А. Д. Тетросян Н. А.
 С. П. Смирнова И. П.
 А. В. Бакров Е. В.

100	
-----	--