

ПАСПОРТ ДОСТУПНОСТИ

объекта социальной инфраструктуры (ОСИ)
МБОУ СОШ №5 г. Минеральные Воды

СОГЛАСОВАНО

начальник управления образования
администрации Минераловодского
городского округа
Л.А. Безруких

« 01 » сентября 2022г.



УТВЕРЖДАЮ

директор МБОУ СОШ №5
г. Минеральные Воды
В.Ю. Ткачурина

« 01 » сентября 2022г.



ПАСПОРТ ДОСТУПНОСТИ объекта социальной инфраструктуры (ОСИ) МБОУ СОШ №5 г.Минеральные Воды

1. Общие сведения об объекте

- 1.1. Наименование (вид) объекта муниципальное бюджетное общеобразовательное учреждение средняя общеобразовательная школа №5 г. Минеральные Воды
- 1.2. Адрес объекта 357200, Ставропольский край, г. Минеральные Воды, ул. Калинина, 111/ул. Щорса, 34
- 1.3. Сведения о размещении объекта:
- отдельно стоящее здание 3 этажей, 4298,1 кв.м
- часть здания этаж (или на этаже), кв.м
- наличие прилегающего земельного участка (да, нет); 13322 кв.м
- 1.4. Год постройки здания 1966г., последнего капитального ремонта
- 1.5. Дата предстоящих плановых ремонтных работ: 2025г.

сведения об организации, расположенной на объекте

- 1.6. Название организации (учреждения), (полное юридическое наименование – согласно Уставу, краткое наименование) муниципальное бюджетное общеобразовательное учреждение средняя общеобразовательная школа №5 г. Минеральные Воды, МБОУ СОШ №5 г. Минеральные Воды
- 1.7. Юридический адрес организации (учреждения) Россия, 357200, Ставропольский край, г. Минеральные воды, г. Минеральные Воды, ул. Калинина, 111/ул. Щорса, 34
- 1.8. Основание для пользования объектом оперативное управление
- 1.9. Форма собственности государственная
- 1.10. Территориальная принадлежность муниципальная
- 1.11. Вышестоящая организация (наименование) Управление образования администрации Минераловодского городского округа
- 1.12. Адрес вышестоящей организации, другие координаты 357200, Ставропольский край, г.Минеральные Воды, ул.Бибика 13

2. Характеристика деятельности организации на объекте (по обслуживанию населения)

- 2.1 Сфера деятельности (здравоохранение, образование, социальная защита, физическая культура и спорт, культура, связь и информация, транспорт, жилой фонд, потребительский рынок и сфера услуг, другое)
образование
- 2.2 Виды оказываемых услуг образовательные

- 2.3 Форма оказания услуг: (на объекте, с длительным пребыванием, в т.ч. проживанием, на дому, дистанционно)
- 2.4 Категории обслуживаемого населения по возрасту: (дети, взрослые трудоспособного возраста, пожилые; все возрастные категории)
- 2.5 Категории обслуживаемых инвалидов: *инвалиды, передвигающиеся на коляске, инвалиды с нарушениями опорно-двигательного аппарата; нарушениями зрения, нарушениями слуха, нарушениями умственного развития*
- 2.6 Плановая мощность: вместимость _____, пропускная способность _____ человек,
- 2.7 Участие в исполнении ИПР инвалида, ребенка-инвалида (да, нет) _____ нет _____

3. Состояние доступности объекта

3.1 Путь следования к объекту пассажирским транспортом

(описать маршрут движения с использованием пассажирского транспорта нет _____
наличие адаптированного пассажирского транспорта к объекту _____ нет _____

3.2 Путь к объекту от ближайшей остановки пассажирского транспорта:

- 3.2.1 расстояние до объекта от остановки транспорта нет м
- 3.2.2 время движения (пешком) нет _____ мин
- 3.2.3 наличие выделенного от проезжей части пешеходного пути (да, нет),
- 3.2.4 Перекрестки: нерегулируемые; регулируемые, со звуковой сигнализацией, таймером; нет
- 3.2.5 Информация на пути следования к объекту: акустическая, тактильная, визуальная; нет
- 3.2.6 Перепады высоты на пути: есть, нет (описать _____)
Их обустройство для инвалидов на коляске: да, нет

3.3 Организация доступности объекта для инвалидов – форма обслуживания*

№№ п/п	Категория инвалидов (вид нарушения)	Вариант организации доступности объекта (формы обслуживания)*
1.	Все категории инвалидов и МГН	ДУ
	<i>в том числе инвалиды:</i>	
2	передвигающиеся на креслах-колясках	ВДН
3	с нарушениями опорно-двигательного аппарата	ДУ
4	с нарушениями зрения	ДУ
5	с нарушениями слуха	ДУ
6	с нарушениями умственного развития	ДУ

* - указывается один из вариантов: «А», «Б», «ДУ», «ВДН»

3.4 Состояние доступности основных структурно-функциональных зон

№№ п/п	Основные структурно-функциональные зоны	Состояние доступности, в том числе для основных категорий инвалидов**
1	Территория, прилегающая к зданию (участок)	ДП-В
2	Вход (входы) в здание	ДП-И (С, Г, О, У)
3	Путь (пути) движения внутри здания (в т.ч. пути эвакуации)	ДП-И (С, Г, О, У)
4	Зона целевого назначения здания (целевого посещения объекта)	ДП-И
5	Санитарно-гигиенические помещения	ДП-И (О, Г, У);
6	Система информации и связи (на всех зонах)	ДЧ-В

7	Пути движения к объекту (от остановки транспорта)	ДЧ-В
---	---	------

** Указывается: ДП-В - доступно полностью всем; ДП-И (К, О, С, Г, У) – доступно полностью избирательно (указать категории инвалидов); ДЧ-В - доступно частично всем; ДЧ-И (К, О, С, Г, У) – доступно частично избирательно (указать категории инвалидов); ДУ - доступно условно, ВНД – временно недоступно

3.5. ИТОГОВОЕ ЗАКЛЮЧЕНИЕ о состоянии доступности ОСИ: Состояние доступности объекта оценено как доступно частично избирательно для разных категорий инвалидов (О,С,Г,У) несовершеннолетнего возраста

4. Управленческое решение

4.1. Рекомендации по адаптации основных структурных элементов объекта

№ п/п	Основные структурно-функциональные зоны объекта	Рекомендации по адаптации объекта (вид работы)*
1	Территория, прилегающая к зданию (участок)	Текущий ремонт
2	Вход (входы) в здание	нуждается
3	Путь (пути) движения внутри здания (в т.ч. пути эвакуации)	Индивидуальное решение с ТСР
4	Зона целевого назначения здания (целевого посещения объекта)	нуждается
5	Санитарно-гигиенические помещения	нуждается
6	Система информации на объекте (на всех зонах)	Нуждается
7	Пути движения к объекту (от остановки транспорта)	Не нуждается
8	Все зоны и участки	Нуждаются с ТСР

*- указывается один из вариантов (видов работ): не нуждается; ремонт (текущий, капитальный); индивидуальное решение с ТСР; технические решения невозможны – организация альтернативной формы обслуживания

4.2. Период проведения работ _____
в рамках исполнения _____
(указывается наименование документа: программы, плана)

4.3. Ожидаемый результат (по состоянию доступности) после выполнения работ по адаптации
Оценка результата исполнения программы, плана (по состоянию доступности) _____

4.4. Для принятия решения требуется, не требуется (нужное подчеркнуть):
Согласование _____

Имеется заключение уполномоченной организации о состоянии доступности объекта (наименование документа и выдавшей его организации, дата), прилагается

4.5. Информация размещена (обновлена) на Карте доступности субъекта РФ дата _____
26311s027.edusite.ru
(наименование сайта)

5. Особые отметки

Паспорт сформирован на основании:

1. Анкеты (информации об объекте) от «01» 12 2022г.,
2. Акта обследования объекта: № 1 от «01» 12 2022г.
3. Решения Комиссии утвердившая ПД от «01» 12 2022 г.

СОГЛАСОВАНО

начальник управления образования
администрации Минераловодского
городского округа
Л.А. Безруких

« 01 » Всентября 2022г.



УТВЕРЖДАЮ

директор МБОУ СОШ №5
г. Минеральные Воды
В.Ю. Дуккина

« 01 » сентября 2022г.



АНКЕТА
(информация об объекте социальной инфраструктуры)
К ПАСПОРТУ ДОСТУПНОСТИ ОСИ
МБОУ СОШ №5 г. Минеральные Воды
№ 2

1. Общие сведения об объекте

- 1.1. Наименование (вид) объекта муниципальное бюджетное общеобразовательное учреждение средняя общеобразовательная школа №5 г. Минеральные Воды
- 1.2. Адрес объекта 357200, Ставропольский край, г. Минеральные Воды, ул. Калинина, 111/ул. Щорса, 34
- 1.3. Сведения о размещении объекта:
- отдельно стоящее здание 3 этажей, 4298 кв.м
- часть здания _____ этаж (или на _____ этаже), кв.м
- наличие прилегающего земельного участка (да, нет); 13322 кв.м
- 1.4. Год постройки здания 1966, последнего капитального ремонта _____
- 1.5. Дата предстоящих плановых ремонтных работ: 2025г.

сведения об организации, расположенной на объекте

- 1.6. Название организации (учреждения), (полное юридическое наименование – согласно Уставу, краткое наименование) муниципальное бюджетное образовательное учреждение лицей № 3
- 1.7. Юридический адрес организации (учреждения) 357200, Ставропольский край, г. Минеральные Воды, ул. Калинина, 111/ул. Щорса, 34
- 1.8. Основание для пользования объектом оперативное управление
- 1.9. Форма собственности государственная
- 1.10. Территориальная принадлежность муниципальная
- 1.11. Вышестоящая организация (наименование) Управление образования администрации Минераловодского городского округа
- 1.12. Адрес вышестоящей организации, другие координаты г. Минеральные Воды, ул. Библика 13

2. Характеристика деятельности организации на объекте

- 2.1 Сфера деятельности (здравоохранение, образование, социальная защита, физическая культура и спорт, культура, связь и информация, транспорт, жилой фонд, потребительский рынок и сфера услуг, другое)
образование
- 2.2 Виды оказываемых услуг образовательные
- 2.3 Форма оказания услуг: (на объекте, с длительным пребыванием, в т.ч. проживанием, на дому, дистанционно)
- 2.4 Категории обслуживаемого населения по возрасту: (дети, взрослые трудоспособного возраста, пожилые; все возрастные категории)

2.5 Категории обслуживаемых инвалидов: инвалиды, передвигающиеся на коляске, инвалиды с нарушениями опорно-двигательного аппарата; нарушениями зрения, нарушениями слуха, нарушениями умственного развития
 Плановая мощность: вместимость _____, пропускная способность _____ человек,
 2.6 Участие в исполнении ИПР инвалида, ребенка-инвалида (да, нет) _____ нет _____

3. Состояние доступности объекта для инвалидов и других маломобильных групп населения (МГН)

3.1 Путь следования к объекту пассажирским транспортом

(описать маршрут движения с использованием пассажирского транспорта)

Проезд на маршрутном такси _____ нет _____

наличие адаптированного пассажирского транспорта к объекту _____ нет _____

3.2 Путь к объекту от ближайшей остановки пассажирского транспорта:

3.2.1 расстояние до объекта от остановки транспорта _____ м

3.2.2 время движения (пешком) _____ мин

3.2.3 наличие выделенного от проезжей части пешеходного пути (да, нет),

3.2.4 Перекрестки: нерегулируемые; регулируемые, со звуковой сигнализацией, таймером; нет

3.2.5 Информация на пути следования к объекту: акустическая, тактильная, визуальная; нет

3.2.6 Перепады высоты на пути: есть, нет (описать _____)

Их обустройство для инвалидов на коляске: да, нет

3.3 Вариант организации доступности ОСИ (формы обслуживания)* с учетом СП 35-101-2001

№№ п/п	Категория инвалидов (вид нарушения)	Вариант организации доступности объекта (формы обслуживания)*
1.	Все категории инвалидов и МГН	ДУ
	<i>в том числе инвалиды:</i>	
2	передвигающиеся на креслах-колясках	ВНД
3	с нарушениями опорно-двигательного аппарата	ДУ
4	с нарушениями зрения	ДУ
5	с нарушениями слуха	ДУ
6	с нарушениями умственного развития	ДУ

* - указывается один из вариантов: «А», «Б», «ДУ», «ВНД»

4. Управленческое решение (предложения по адаптации основных структурных элементов объекта)

№ п/п	Основные структурно-функциональные зоны объекта	Рекомендации по адаптации объекта (вид работы)*
1	Территория, прилегающая к зданию (участок)	нуждается
2	Вход (входы) в здание	нуждается
3	Путь (пути) движения внутри здания (в т.ч. пути эвакуации)	Индивидуальное решение с ТСР
4	Зона целевого назначения здания (целевого посещения объекта)	нуждается
5	Санитарно-гигиенические помещения	нуждается
6	Система информации на объекте (на всех зонах)	Нуждается
7	Пути движения к объекту (от остановки транспорта)	нуждается

Все зоны и участки	Нуждаются с ТСП
---------------------------	-----------------

*- указывается один из вариантов (видов работ): не нуждается; ремонт (текущий, капитальный); индивидуальное решение с ТСП; технические решения невозможны – организация альтернативной формы обслуживания

Размещение информации на Карте доступности субъекта РФ согласовано _____

(подпись, Ф.И.О., должность; координаты для связи уполномоченного представителя объекта)

УТВЕРЖДАЮ
Директор МБОУ СОШ №5
г. Минеральные Воды



2022г.

В.Ю. Тимурин

**АКТ ОБСЛЕДОВАНИЯ
объекта социальной инфраструктуры
К ПАСПОРТУ ДОСТУПНОСТИ ОСИ**

№ 2

«01» 12 2022 г.

**Минераловодский городской
округ**

Наименование территориального
образования субъекта РФ

1. Общие сведения об объекте

- 1.1. Наименование (вид) объекта муниципальное бюджетное общеобразовательное учреждение средняя общеобразовательная школа №5 г. Минеральные Воды
- 1.2. Адрес объекта 357200, Ставропольский край, г. Минеральные Воды, ул. Калинина, 111/ул. Щорса, 34
- 1.3. Сведения о размещении объекта: 357200, Ставропольский край, г. Минеральные Воды, ул. Калинина, 111/ул. Щорса, 34
 - отдельно стоящее здание 3 этажей, 4298,1 кв.м
 - часть здания _____ этаж (или на _____ этаже), _____ кв.м
 - наличие прилегающего земельного участка (да, нет); 13322 кв.м
- 1.4. Год постройки здания 1966, последнего капитального ремонта _____
- 1.5. Дата предстоящих плановых ремонтных работ: 2025г.
- 1.6. Название организации (учреждения), (полное юридическое наименование – согласно Уставу, краткое наименование) _____
- 1.7. Юридический адрес организации (учреждения) 357200, Ставропольский край, г. Минеральные Воды, ул. Калинина, 111/ул. Щорса, 34

2. Характеристика деятельности организации на объекте

Дополнительная информация _____ оказание образовательных услуг _____

3. Состояние доступности объекта

3.1 Путь следования к объекту пассажирским транспортом

(описать маршрут движения с использованием пассажирского транспорта)

Проезд на маршрутном такси _____ нет _____
наличие адаптированного пассажирского транспорта к объекту _____ нет _____

3.2 Путь к объекту от ближайшей остановки пассажирского транспорта:

3.2.1 расстояние до объекта от остановки транспорта _____ нет м

- 3.2.2 время движения (пешком) нет мин
- 3.2.3 наличие выделенного от проезжей части пешеходного пути (да, нет),
- 3.2.4 Перекрестки: нерегулируемые; регулируемые, со звуковой сигнализацией, таймером; нет
- 3.2.5 Информация на пути следования к объекту: акустическая, тактильная, визуальная; нет
- 3.2.6 Перепады высоты на пути: есть, нет (описать _____)
 Их обустройство для инвалидов на коляске: да, нет

3.3 Организация доступности объекта для инвалидов – форма обслуживания

№№ п/п	Категория инвалидов (вид нарушения)	Вариант организации доступности объекта (формы обслуживания)*
1.	Все категории инвалидов и МГН	ДУ
	<i>в том числе инвалиды:</i>	
2	передвигающиеся на креслах-колясках	ВНД
3	с нарушениями опорно-двигательного аппарата	ДУ
4	с нарушениями зрения	ДУ
5	с нарушениями слуха	ДУ
6	с нарушениями умственного развития	ДУ

* - указывается один из вариантов: «А», «Б», «ДУ», «ВНД»

3.4 Состояние доступности основных структурно-функциональных зон

№ п \п 1	Основные структурно- функциональные зоны Территория, прилегающая к зданию (участок)	Состояние доступности, в том числе для основных категорий инвалидов** ДП-В	Приложение	
			№ на плане	№ фото
2	Вход (входы) в здание	ДП-И (С, Г, О, У)	1	8,9,10, 11
3	Путь (пути) движения внутри здания (в т.ч. пути эвакуации)	ДП-И (С, Г, О, У)		12,13, 14,15, 116
4	Зона целевого назначения здания (целевого посещения объекта)	ДП-И(С, Г, О, У)	1	
5	Санитарно-гигиенические помещения	ДП-И (О, С, Г, У)	1	7
6	Система информации и связи (на всех зонах)	ДЧ-И(О, С, Г, У)	1	10
7	Пути движения к объекту (от остановки транспорта)	ВНД		1,2,3,4

** Указывается: ДП-В - доступно полностью всем; ДП-И (К, О, С, Г, У) – доступно полностью избирательно (указать категории инвалидов); ДЧ-В - доступно частично всем; ДЧ-И (К, О, С, Г, У) – доступно частично избирательно (указать категории инвалидов); ДУ - доступно условно, ВНД - недоступно

3.5. ИТОГОВОЕ ЗАКЛЮЧЕНИЕ о состоянии доступности ОСИ: Состояние доступности объекта оценено как доступно частично избирательно для разных категорий инвалидов (О,С,Г,У) несовершеннолетнего возраста

4. Управленческое решение (проект)

4.1 Рекомендации по адаптации основных структурных элементов объекта:

№ п/п	Основные структурно-функциональные зоны объекта	Рекомендации по адаптации объекта (вид работы)*
1	Территория, прилегающая к зданию (участок)	нуждается
2	Вход (входы) в здание	нуждается
3	Путь (пути) движения внутри здания (в т.ч. пути эвакуации)	Индивидуальное решение с ТСР
4	Зона целевого назначения здания (целевого посещения объекта)	нуждается
5	Санитарно-гигиенические помещения	нуждается
6	Система информации на объекте (на всех зонах)	Нуждается
7	Пути движения к объекту (от остановки транспорта)	нуждается
8	Все зоны и участки	Нуждаются с ТСР

* - указывается один из вариантов (видов работ): не нуждается; ремонт (текущий, капитальный); индивидуальное решение с ТСР; технические решения невозможны – организация альтернативной формы обслуживания

1.1. Период проведения работ _____
в рамках исполнения _____

(указывается наименование документа: программы, плана)

4.3 Ожидаемый результат (по состоянию доступности) после выполнения работ по адаптации

Оценка результата исполнения программы, плана (по состоянию доступности) _____

4.4. Для принятия решения требуется, не требуется (нужное подчеркнуть):

4.4.1. согласование на Комиссии _____

(наименование Комиссии по координации деятельности в сфере обеспечения доступной среды жизнедеятельности для инвалидов и других МГН)

4.4.2. согласование работ с надзорными органами (в сфере проектирования и строительства, архитектуры, охраны памятников, другое - указать) _____

4.4.3. техническая экспертиза; разработка проектно-сметной документации;

4.4.4. согласование с вышестоящей организацией (собственником объекта);

4.4.5. согласование с общественными организациями инвалидов _____;

4.4.6. другое _____

Имеется заключение уполномоченной организации о состоянии доступности объекта (наименование документа и выдавшей его организации, дата), прилагается _____

4.7. Информация может быть размещена (обновлена) на Карте доступности субъекта РФ
26311s027.edusite.ru

(наименование сайта, портала)

2. Особые отметки

ПРИЛОЖЕНИЯ:

Результаты обследования:

- | | |
|--|----------------|
| 1. Территории, прилегающей к объекту | на <u>1</u> л. |
| 2. Входа (входов) в здание | на <u>1</u> л. |
| 3. Путей движения в здании | на <u>2</u> л. |
| 4. Зоны целевого назначения объекта | на <u>1</u> л. |
| 5. Санитарно-гигиенических помещений | на <u>2</u> л. |
| 6. Системы информации (и связи) на объекте | на <u>2</u> л. |

Результаты фотофиксации на объекте 19 фото на 8 л.

Пэтажные планы, паспорт БТИ 3 план эвакуации 1 на 4 л.

Другое (в том числе дополнительная информация о путях движения к объекту)

Руководитель

рабочей группы _____ директор Тимурина В.Ю.
(Должность, Ф.И.О.)


(Подпись)

Члены рабочей группы:

Начальник хозяйственного отдела Елистратов А.Н.
(Должность, Ф.И.О.)


(Подпись)

заместитель директора по АХЧ Онищенко Е.Л.
(Должность, Ф.И.О.)


(Подпись)

заместитель директора по УВР Гарибян А.О.
(Должность, Ф.И.О.)


(Подпись)

педагог-психолог Кабанова Е.Н.
(Должность, Ф.И.О.)


(Подпись)

I Результаты обследования:

1. Территории, прилегающей к зданию (участка)

МБОУ СОШ № 5 г. Минеральные Воды, Ставропольский край, г. Минеральные Воды,
ул. Калинина, 111/ул. Щорса, 34

2. Наименование объекта, адрес

№ п/п	Наименование функционально-планировочного элемента	Наличие элемента			Выявленные нарушения и замечания		Работы по адаптации объектов	
		есть/нет	№ на плане	№ фото	Содержание	Значимо для инвалида (категория)	Содержание	Виды работ
1.1	Вход (входы) на территорию	Есть	1		Нарушений нет		-	-
1.2	Путь (пути) движения на территории	Есть	1		Нарушений нет	К	-	-
1.3	Лестница (наружная)	Нет	-	-	-	-	-	-
1.4	Пандус (наружный)	Есть	-		Нарушений нет		-	-
1.5	Автостоянка и парковка	есть	-	-	Нарушений нет	-	-	-
	ОБЩИЕ требования к зоне	-	-	-	Нарушений нет	-	-	-

II Заключение по зоне:

Наименование структурно-функциональной зоны	Состояние доступности* (к пункту 3.4 Акта обследования ОСИ)	Приложение		Рекомендации по адаптации (вид работы)** к пункту 4.1 Акта обследования ОСИ
		№ на плане	№ фото	
Территория, прилегающая к зданию	ДЧ-В	-	1,2,3,4	ТР

* указывается: ДП-В - доступно полностью всем; ДП-И (К, О, С, Г, У) – доступно полностью избирательно (указать категории инвалидов); ДЧ-В - доступно частично всем; ДЧ-И (К, О, С, Г, У) – доступно частично избирательно (указать категории инвалидов); ДУ - доступно условно, ВНД - недоступно

**указывается один из вариантов: не нуждается; ремонт (текущий, капитальный); индивидуальное решение с ТСП; технические решения невозможны – организация альтернативной формы обслуживания

Комментарий к заключению: Состояние доступности объекта оценено как доступно частично избирательно для разных категорий инвалидов (О.С.Г.У) несовершеннолетнего возраста

Приложение 2
к Акту обследования ОСИ к паспорту доступности ОСИ N 2 от "01" 12 2022 г.

I Результаты обследования:

2. Входа (входов) в здание

МБОУ СОШ № 5г. Минеральные Воды, Ставропольский край, г. Минеральные Воды, ул. Калинина, 111/ул. Щорса, 34

Наименование объекта, адрес

№ п/п	Наименование функционально-планировочного элемента	Наличие элемента			Выявленные нарушения и замечания		Работы по адаптации объектов	
		есть/нет	№ на плане	№ фото	Содержание	Значимо для инвалида (категория)	Содержание	Виды работ
2.1	Лестница (наружная)	Есть	-		Нарушений нет	-	-	-
2.2	Пандус (наружный)	Есть	-		Нарушений нет	К	-	-
2.3	Входная площадка (перед дверью)	Есть	-		Присутствует ступенька		-	-
2.4	Дверь (входная)	Есть	-		Нарушений нет			-
2.5	Тамбур	Есть	-		Нарушений нет			
	ОБЩИЕ требования к зоне				Нарушений нет			-

II Заключение по зоне:

Наименование структурно-функциональной зоны	Состояние доступности* (к пункту 3.4 Акта обследования ОСИ)	Приложение		Рекомендации по адаптации (вид работы)** к пункту 4.1 Акта обследования ОСИ
		№ на плане	№ фото	
Вход в здание	ДЧ-И (О,С,Г,У)	1	8,9,10,11	-

* указывается: **ДП-В** - доступно полностью всем; **ДП-И** (К, О, С, Г, У) – доступно полностью избирательно (указать категории инвалидов); **ДЧ-В** - доступно частично всем; **ДЧ-И** (К, О, С, Г, У) – доступно частично избирательно (указать категории инвалидов); **ДУ** - доступно условно, **ВНД** - недоступно

**указывается один из вариантов: не нуждается; ремонт (текущий, капитальный); индивидуальное решение с ТСР; технические решения невозможны – организация альтернативной формы обслуживания

Комментарий к заключению: Состояние доступности объекта оценено как доступно частично избирательно для разных категорий инвалидов (О,С,Г,У) несовершеннолетнего возраста

I Результаты обследования:

3. Пути (путей) движения внутри здания (в т.ч. путей эвакуации)

МБОУ СОШ № 5 г. Минеральные Воды, Ставропольский край, г. Минеральные Воды, ул. ул. Калинина, 111/ул. Щорса, 34

Наименование объекта, адрес

№ п/п	Наименование функционально-планировочного элемента	Наличие элемента			Выявленные нарушения и замечания		Работы по адаптации объектов	
		есть/нет	№ на плане	№ фото	Содержание	Значимо для инвалида (категория)	Содержание	Виды работ
3.1	Коридор (вестибюль, зона ожидания, галерея, балкон)	Есть	1	11,12,13	Нарушений нет	О,С, Г,У	-	-
3.2	Лестница (внутри здания)	Есть	1.2.3	14,15,16	Не оборудована подъемниками Не соответствует ширина марша меньше, чем 1,35 = 1,10 отсутствуют поручни на высоте 0,7 и 0,9 метров с двух сторон	О,С, Г,У	Установить невозможно Расширить невозможно Установить невозможно	ТРН
3.3	Пандус (внутри здания)	Нет	-	-	-	-	-	-
3.4	Лифт пассажирский (или подъемник)	Нет	-	-	-	-	-	-
3.5	Дверь	Нет	-	-	-	-	-	-

3.6	Пути эвакуации (в т.ч. зоны безопасности)	Есть			Не соответствует ширина марша меньше, чем 1,35 = 1,10 (ступеньки)	К	Невозможно изменить	ТРН Организация альтернативной формы обслуживания
	ОБЩИЕ требования к зоне				-	-	Установить предупредительную информацию о препятствиях,	ТР

II Заключение по зоне:

Наименование структурно-функциональной зоны	Состояние доступности* (к пункту 3.4 Акта обследования ОСИ)	Приложение		Рекомендации по адаптации (вид работы)** к пункту 4.1 Акта обследования ОСИ
		№ на плане	№ фото	
Пути движения внутри здания	ДЧ-И (О,С,Г,У)	1	12,13	ТР, организация альтернативной формы обслуживания

* указывается: ДП-В - доступно полностью всем; ДП-И (К, О, С, Г, У) – доступно полностью избирательно (указать категории инвалидов); ДЧ-В - доступно частично всем; ДЧ-И (К, О, С, Г, У) – доступно частично избирательно (указать категории инвалидов); ДУ - доступно условно, ВНД - недоступно

**указывается один из вариантов: не нуждается; ремонт (текущий, капитальный); индивидуальное решение с ТСР; технические решения невозможны – организация альтернативной формы обслуживания

Комментарий к заключению: Состояние доступности объекта оценено как доступно частично избирательно для разных категорий инвалидов (О,С,Г,У) несовершеннолетнего возраста

I Результаты обследования:

4. Зоны целевого назначения здания (целевого посещения объекта)

Вариант I – зона обслуживания инвалидов

МБОУ СОШ № 5 г. Минеральные Воды, Ставропольский край, г. Минеральные Воды, ул. Калинина, 111/Щорса, 34

Наименование объекта, адрес

№ п/п	Наименование функционально-планировочного элемента	Наличие элемента			Выявленные нарушения и замечания		Работы по адаптации объектов	
		есть/нет	№ на плане	№ фото	Содержание	Значимо для инвалида (категория)	Содержание	Виды работ
4.1	Кабинетная форма обслуживания	Есть			Нарушений нет	О,С, Г,У	-	-
4.2	Зальная форма обслуживания	нет			-	-	-	-
4.3	Прилавочная форма обслуживания	Нет	-	-	-	-	-	-
4.4	Форма обслуживания с перемещением по маршруту	Нет	-	-	-	-	-	-
4.5	Кабина индивидуального обслуживания	Нет	-	-	-	-	-	-
	ОБЩИЕ требования к зоне				Отсутствуют информирующие обозначения помещений	С	Установить информирующие обозначения помещений с дублирующими рельефными знаками	ТР

II Заключение по зоне:

Наименование структурно-функциональной зоны	Состояние доступности* (к пункту 3.4 Акта обследования ОСИ)	Приложение		Рекомендации по адаптации (вид работы)** к пункту 4.1 Акта обследования ОСИ
		№ на плане	№ фото	
Зоны целевого назначения здания	ДЧ-И (О,С,Г,У)	1	21	-

* указывается: ДП-В - доступно полностью всем; ДП-И (К, О, С, Г, У) – доступно полностью избирательно

(указать категории инвалидов); ДЧ-В - доступно частично всем; ДЧ-И (К, О, С, Г, У) – доступно частично избирательно (указать категории инвалидов); ДУ - доступно условно, ВНД - недоступно
**указывается один из вариантов: не нуждается; ремонт (текущий, капитальный); индивидуальное решение с ТСР; технические решения невозможны – организация альтернативной формы обслуживания

Комментарий к заключению: Состояние доступности объекта оценено как доступно частично избирательно для разных категорий инвалидов (О,С,Г,У) несовершеннолетнего возраста

I Результаты обследования:
5. Санитарно-гигиенических помещений

МБОУ СОШ № 5 г. Минеральные Воды, Ставропольский край, г. Минеральные Воды, ул. Калинина, 111/Щорса, 34
Наименование объекта, адрес

№ п/п	Наименование функционально-планировочного элемента	Наличие элемента		Выявленные нарушения и замечания		Работы по адаптации объектов		
		есть/нет	№ на плане	№ фото	Содержание	Значимо для инвалида (категория)	Содержание	Виды работ
5.1	Туалетнаякомната	Есть			Отсутствуют краны рычажного и нажимного действия, не оборудованы двусторонней связью с диспетчерским пунктом или кнопкой вызова	О,С,Г,У	Установить крючки и кнопкувызова	Инд. решение с помощью ТСР
5.2	Душевая/ ванная комната	Нет						
5.3	Бытовая комната (гардеробная)	Нет						
	ОБЩИЕ требования кзоне				Отсутствуют предупреждающие тактильные средства об опасностях	О,С,Г,У	установить предупреждающие тактильные маячки	ТР

II Заключение по зоне:

Наименование структурно-функциональной зоны	Состояние доступности* (к пункту 3.4 Акта обследования ОСИ)	Приложение		Рекомендации по адаптации (вид работы)** к пункту 4.1 Акта обследования ОСИ
		№ на плане	№ фото	
Санитарно-гигиенические помещения	ДЧ-И (О,С,Г,У)	1	15	Капитальный ремонт

* указывается: ДП-В - доступно полностью всем; ДП-И (К, О, С, Г, У) – доступно полностью избирательно

(указать категории инвалидов); **ДЧ-В** - доступно частично всем; **ДЧ-И** (К, О, С, Г, У) – доступно частично избирательно (указать категории инвалидов); **ДУ** - доступно условно, **ВНД** - недоступно
**указывается один из вариантов: не нуждается; ремонт (текущий, капитальный); индивидуальное решение с ТСП; технические решения невозможны – организация альтернативной формы обслуживания

Комментарий к заключению: Состояние доступности объекта оценено как доступно частично избирательно для разных категорий инвалидов (О,С,Г,У) несовершеннолетнего возраста

I Результаты обследования:
6. Системы информации на объекте

МБОУ СОШ № 5, г. Минеральные Воды, Ставропольский край, г. Минеральные Воды, ул. Калинина, 111/ Щорса, 34
Наименование объекта, адрес

№ п/п	Наименование функционально-планировочного элемента	Наличие элемента			Выявленные нарушения и замечания		Работы по адаптации объектов	
		есть/нет	№ на плане	№ фото	Содержание	Значимо для инвалида (категория)	Содержание	Виды работ
6.1	Визуальные средства	есть	-	-	Отсутствует электронное табло	С, Г, О, К	Приобрести электронное табло	Инд. решение с помощью ТСР ТР
6.2	Акустические средства	Нет	-	-	Нет звонка для вызова дежурного	С, Г, О, К	Установить	Инд. решение с помощью ТСР
6.3	Тактильные средства	Нет	-	-	Отсутствуют предупреждающие тактильные средства об опасностях	С	Установить	Инд. решение с помощью ТСР
	ОБЩИЕ требования к зоне				Отсутствует система предупреждения световая, синхронно со звуком	ДП -В	Установить дублирующую световую сигнализацию в здании	Инд. решение с помощью ТСР

II Заключение по зоне:

Наименование структурно-функциональной зоны	Состояние доступности* (к пункту 3.4 Акта обследования ОСИ)	Приложение		Рекомендации по адаптации (вид работы)** к пункту 4.1 Акта обследования ОСИ
		№ на плане	№ фото	
Системы информации на объекте	ДЧ-И (Г, К, С, О)	1	10	Инд. решение с помощью ТСР ТР

* указывается: ДП-В - доступно полностью всем; ДП-И (К, О, С, Г, У) – доступно полностью избирательно

(указать категории инвалидов); **ДЧ-В** - доступно частично всем; **ДЧ-И** (К, О, С, Г, У) – доступно частично избирательно (указать категории инвалидов); **ДУ** - доступно условно, **ВНД** - недоступно

**указывается один из вариантов: не нуждается; ремонт (текущий, капитальный); индивидуальное решение с ТСР; технические решения невозможны – организация альтернативной формы обслуживания

Комментарий к заключению: **Состояние доступности объекта оценено как доступно частично избирательно для разных категорий инвалидов (О,С,Г,У) несовершеннолетнего возраста**

Содержание

1. Паспорт доступности.....	2
2. Анкета.....	6
3. Акт обследования.....	9
4. Территория, прилегающая к зданию.....	13
5. Входы, выходы в здание.....	14
6. Пути движения внутри здания.....	16
7. Зоны целевого назначения.....	18
8. Санитарно – гигиенические помещения.....	20
9. Система информации на объекте.....	22

Приложения:

1. Результаты фотофиксации на объекте.....	
2. поэтажные планы.....	
3. Паспорт БТИ.....	
4. План эвакуации.....	
5. План – схема местности.....	

Прилегающая территория

Фото №1



Фото №2



Фото №3



Фото №4





Фото №7



ВХОД

Фото №8



Фото №9



Фото №10



Фото №11



1 ЭТАЖ ХОЛЛ

Фото №12

Фото №13



лестница

Фото №14



Туалет

Фото №15



Лестница 2 этаж Фото №16

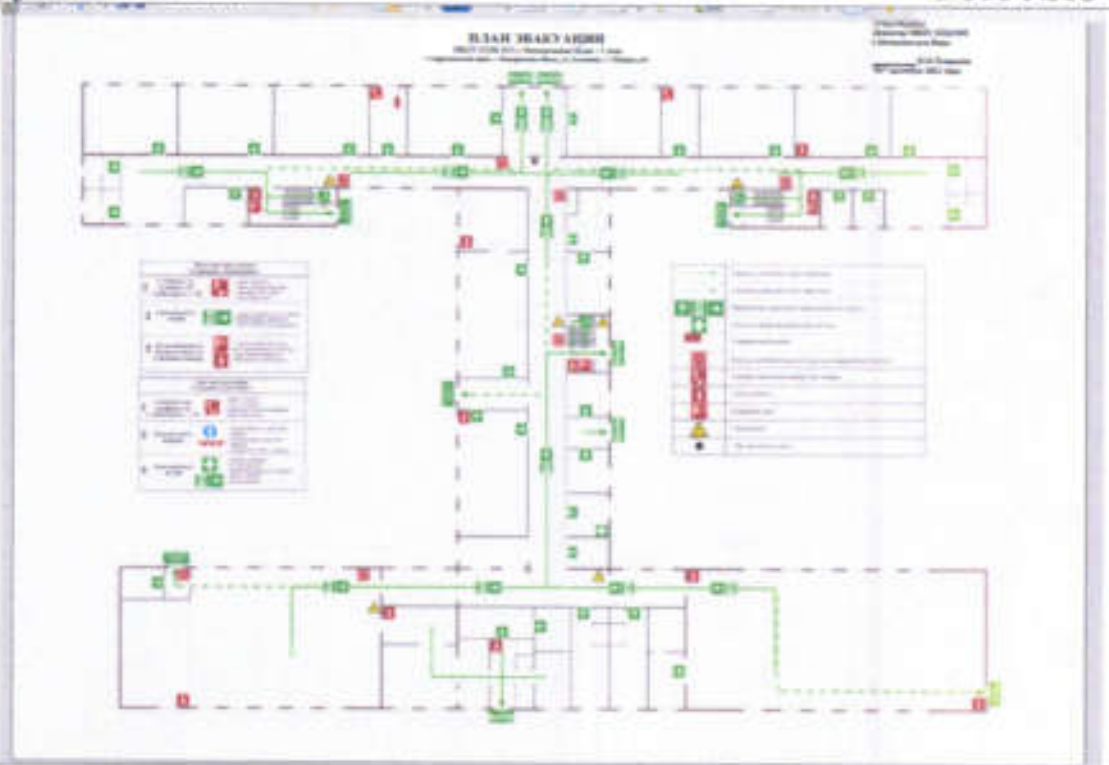


Лестница 3 этаж Фото №17



План эвакуации 1 этаж

Фото №18

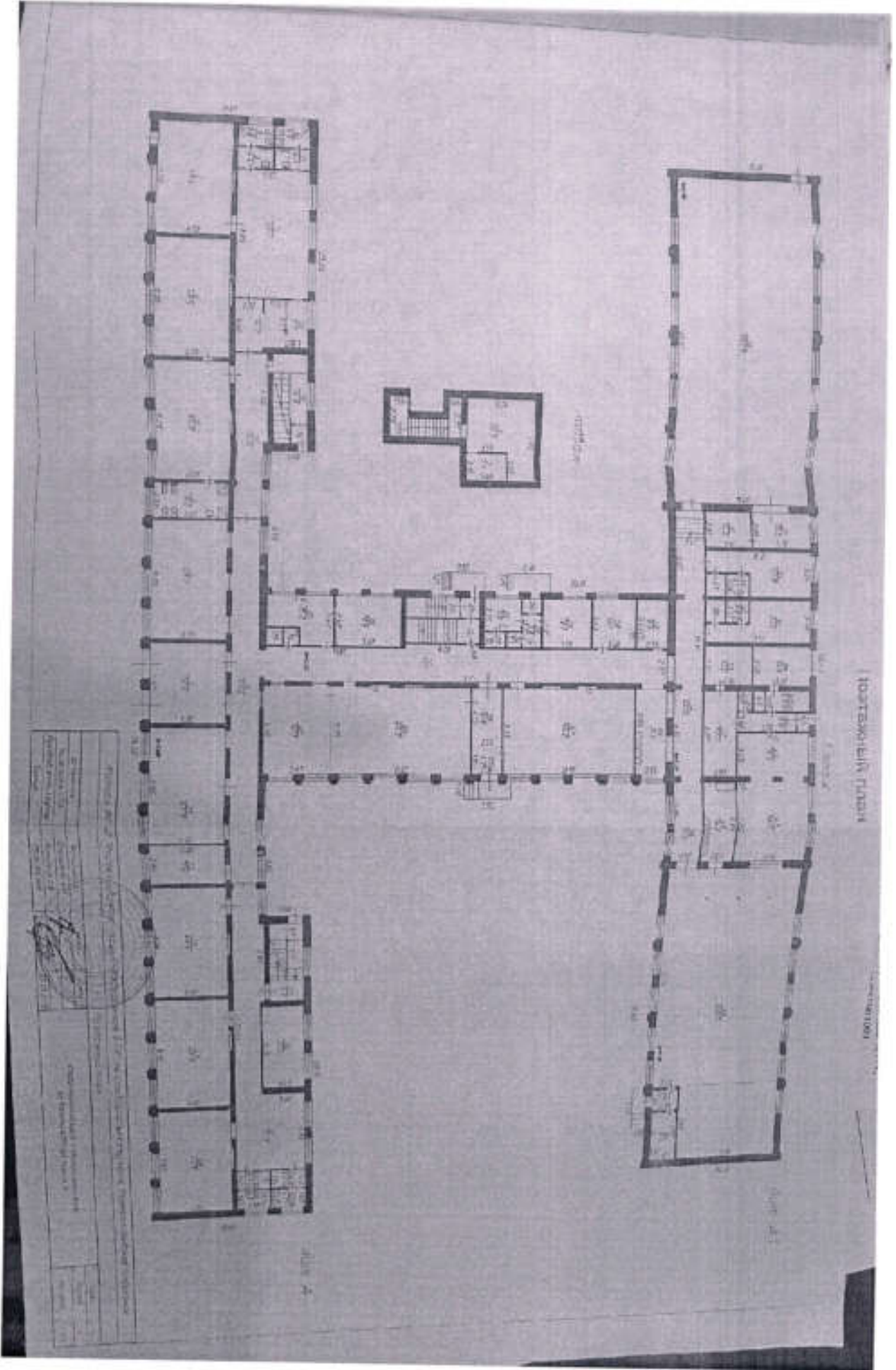


Эвакуационный выход

Фото №19

Фото №20





Architectural drawing showing a floor plan of a building. The drawing includes a title block with the following text:

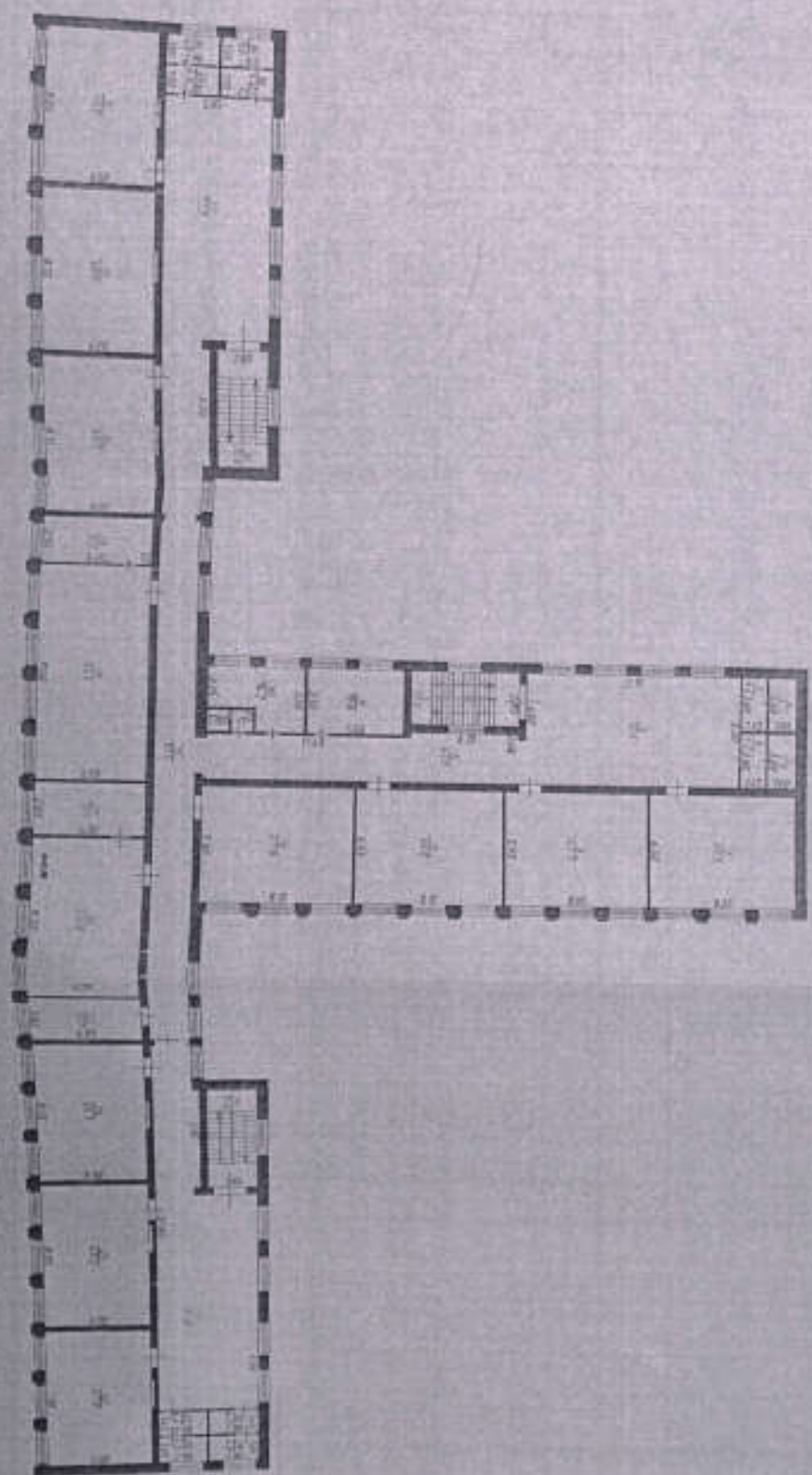
Project: ...
Scale: ...
Date: ...
Author: ...
Reviewer: ...

Korridor

1:100

ПОСТАЖНЫЙ ПЛАН

2.300 м



Project information and technical specifications table:

Исполнитель	Инженер В.И. Сидоров
Проверенный	Инженер А.М. Петров
Утвержденный	Инженер С.В. Иванов
Дата	15.05.2010
Лист	1 из 1
Масштаб	1:100
Титул	Постажный план

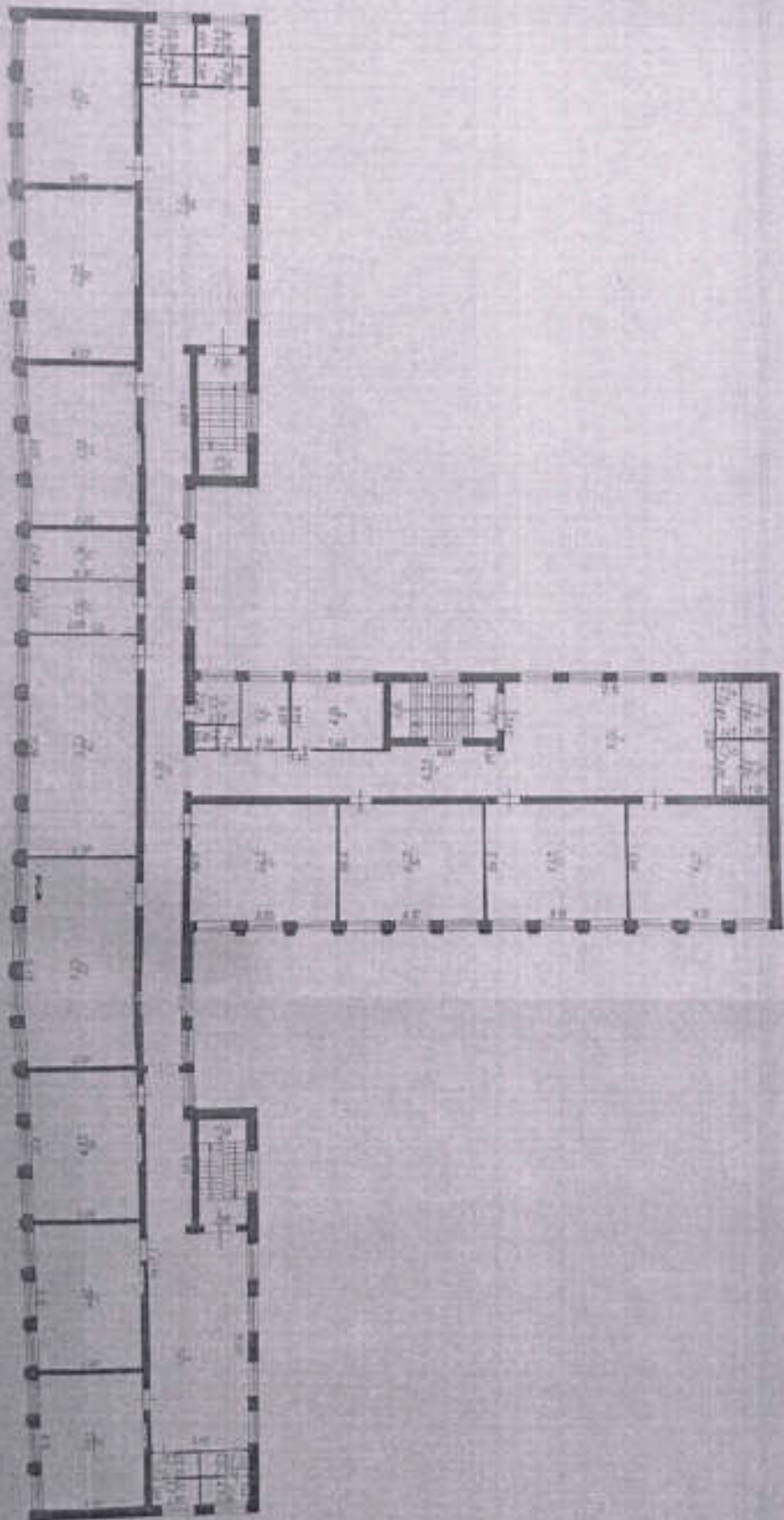
Объект: Постовое отделение № 123, ул. Ленина, д. 45, г. Москва.

Содержание: Постажный план 1-го этажа.

Ссылки: Проект № П-123/10, Архив № А-456/10.

ПОСТАЖНИК ПЛАН

1:200



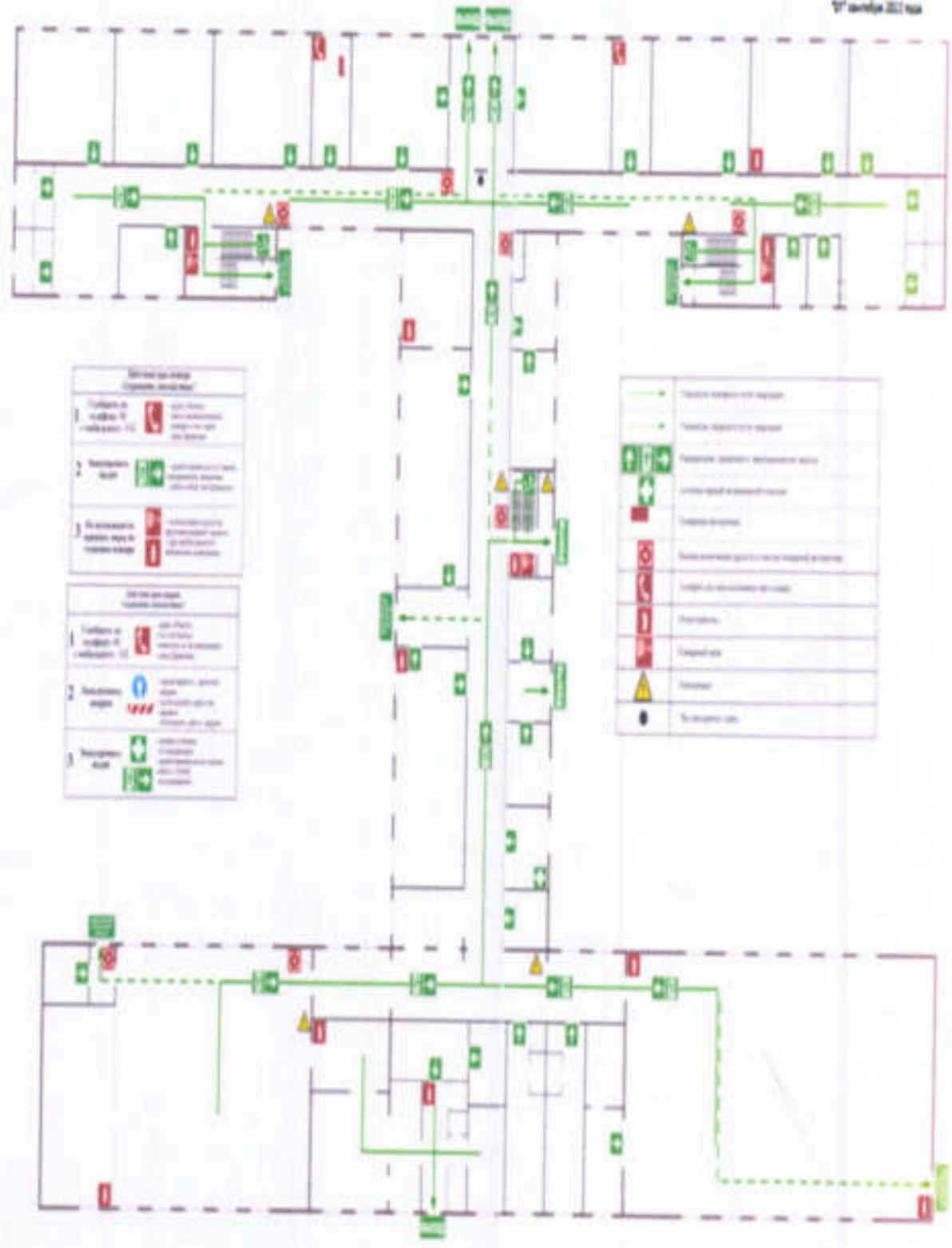
№ документа	№ документа	№ документа	№ документа	№ документа	№ документа	№ документа	№ документа	№ документа	№ документа
1	2	3	4	5	6	7	8	9	10
1	2	3	4	5	6	7	8	9	10
1	2	3	4	5	6	7	8	9	10
1	2	3	4	5	6	7	8	9	10



ПЛАН ЭВАКУАЦИИ
 МБЭУ ООО «Т» - Могилёвская область - 1 этаж
 Сторожковская ул., Могилёвская обл., г. Могилёв, 11000007

Исполнитель:
 Департамент ГОУ МЧС
 Могилёвская область

И.О. Тарасов
 07 сентября 2022 года



Средства пожаротушения	
1. Типовые огнетушители	1. Типовые огнетушители
2. Специальные огнетушители	2. Специальные огнетушители
3. Специальные огнетушители	3. Специальные огнетушители

Средства пожаротушения	
1. Типовые огнетушители	1. Типовые огнетушители
2. Специальные огнетушители	2. Специальные огнетушители
3. Специальные огнетушители	3. Специальные огнетушители

	Первичные эвакуационные маршруты
	Вспомогательные эвакуационные маршруты
	Пожарные гидранты (внутренние)
	Устройства оповещения о пожаре
	Пожарные гидранты
	Пожарные гидранты (внутренние)
	Пожарные гидранты (внутренние)
	Пожарные гидранты
	Пожарные гидранты
	Пожарная сигнализация

1. План-схема ОУ.

План-схема расположения ОУ,

пути движения транспортных средств и детей (учеников)

Утверждено
 Директор МБОУ СОШ №5
 г. Минеральные Воды
 В.Ю. Тимурина

Управление образования,
 Минераловодского
 городского округа
 8-879-22-6-68-18

Директор МБОУ СОШ №5
 г. Минеральные Воды
 8-879-22-7-65-63




Зам. директора по УВР
 Гарiban А.О.
 8-879-22-7-65-63

Зам. директора по ВР
 Сенникова И.А.
 8-879-22-7-65-63

Ответственный от
 Госавтоинспекции
 Хачатрян В.Х.
 8-928-370-62-72

Владелец улично-дорожной
 сети г. Мин-Воды
 8-879-22-6-29-77,
 8-879-22-6-29-88

Условные обозначения:

-  - территория МБОУ СОШ №5
-  - пешеходный переход
-  - дети
-  - движение грузовых автомобилей запрещено
-  - ограничение скорости
-  - остановка запрещена
-  - уступи дорогу

